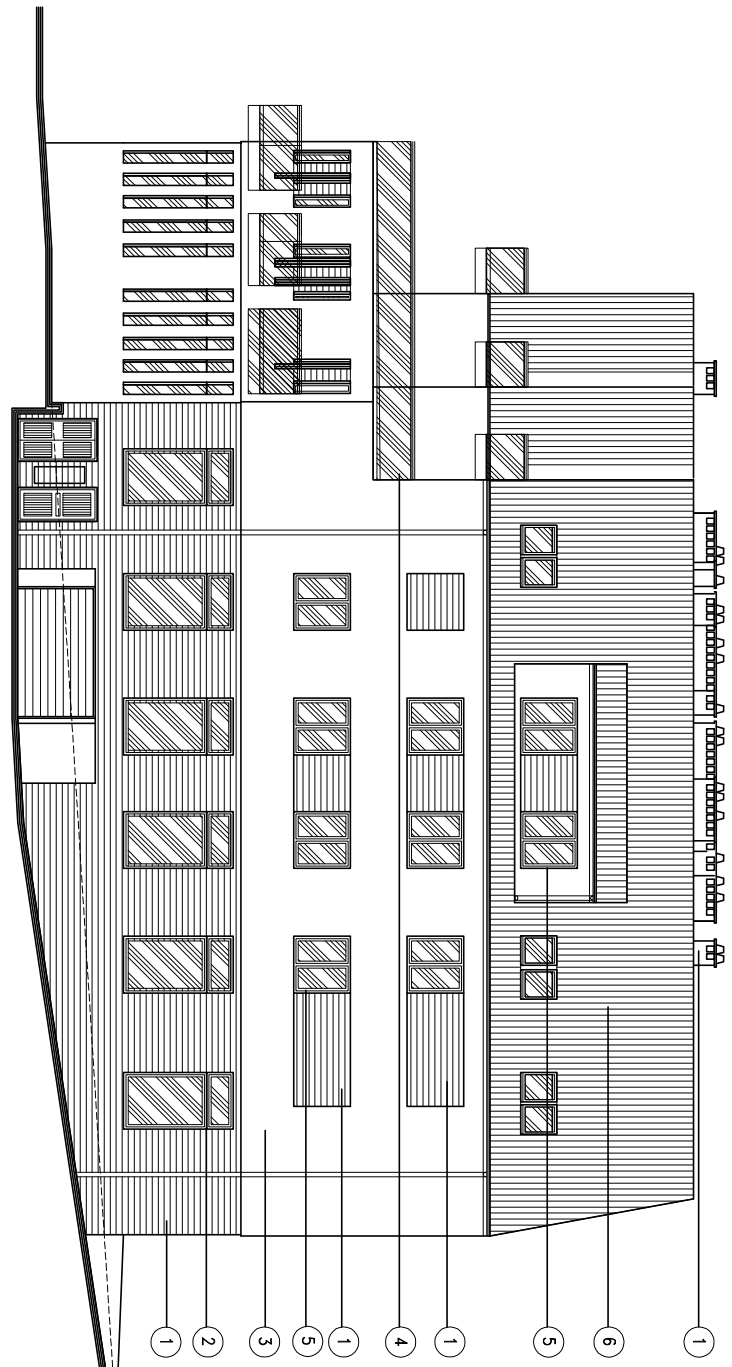


ELEWACJA POŁUDNIOWA 1:200

- 1 TYNK CIENKOWARSTWOWY MINERALNY W.G. "ALPOL" W KOLORZE GRAFITOWYM F 2090 Y=25%
- 2 STOLARKA W KOLORZE GRAFITOWYM
- 3 TYNK CIENKOWARSTWOWY MINERALNY W.G. "ALPOL" W KOLORZE BIAŁYM F 0200 Y=83%
- 4 ELEMENTY BALKONÓW ALUMINIOWE W KOLORZE GRAFITOWYM MAT
- 5 STOLARKA W KOLORZE GRAFITOWYM COATEX 7021
- 6 BLACHA DACHÓWKOWA W KOLORZE GRAFITOWYM CIEMNYM

DACH NAD WEJŚCIEM NA PARTERZE O KONSTRUKCJI STALOWEJ  
BLACHA W KOLORZE GRAFITOWYM  
RYNNY I RURY SPUSTOWE W KOLORZE CIEMNY GRAFIT  
STOLARKA W KOLORZE WIŚNIOWYM COATEX 3005 NA PARTERZE BUDYNKU  
STOLARKA W KOLORZE GRAFITOWYM COATEX 7021 NA PIĘTRZE I, II I PODDASZU

SZCZEGÓŁOWĄ KOLORYSTYKĘ UZGODNIĆ Z PROJEKTANTEM



ELEWACJA PÓŁNOCNA 1:200

ELEWACJE II 1:200

**UWAGA:**  
ILOŚĆ I WYMIARY STOLARKI SPRAWDZIĆ BEZPOŚREDNIO NA BUDOWIE, WYMIARY STOLARKI DRZWIOWEJ NA RYSUNKACH PODANO W ŚWIETLE OŚCIEŻNIC.  
ROZMIESZCZENIE ELEMENTÓW KONSTRUKCYJNYCH W PROJEKCIE KONSTRUKCJI.

<p><b>JJ – STUDIO ARCHITEKTURY</b> Janusz Janik tel. 0601–695–694, Kielce, ul. Słowackiego 8/10/11</p>		<p>Nr rysunku: <b>A10</b></p>	
<p>Tytuł projektu: BUDYNEK MIESZKALNY WIELORODZINNY Z USŁUGAMI KIELCE, ul. Zagnajska dz. nr 40 i 42 obręb 0010</p>		<p>Skala: <b>1:200</b></p>	
<p>Tytuł rysunku: Elewacja południowa, północna</p>		<p>Data: 05,08</p>	
<p>Branża: ARCHITEKTURA</p>		<p>Podpis: <i>[Signature]</i></p>	
<p>Projektował: mgr inż. arch. Janusz Janik</p>		<p>Data: 05,08</p>	
<p>Sprawił: mgr inż. arch. Władysław Markulis</p>		<p>Data: 05,08</p>	
<p>Opracował: mgr inż. arch. Justyna Łuczak</p>		<p>Data: 05,08</p>	